

# GESTIÓN DE LOS RESIDUOS EN LOS CENTROS DE TRABAJO



La gestión de residuos ordinarios se mantendrá de la misma forma.

Todo el material de higiene y protección personal (mascarillas, cubrebocas, guantes, etc) deberá de ser depositado en una agrupación de residuos aparte.

Las toallas desechables empleadas para el secado de manos deben de ser desechadas en contenedores protegidos por tapa, y de ser posible accionados por pedal.

En caso de que un colaborador presente síntomas de COVID-19 en su puesto de trabajo, se deberá aislar el contenedor donde haya depositado pañuelos u otros productos usados. La bolsa deberá ser extraída y colocada en una segunda bolsa para depositarla en la agrupación aparte.





# MEDIDAS ORGANIZATIVAS

## El centro de trabajo debe de contar con:

Productos de higiene necesarios para el lavado y la desinfección personal en todos los accesos y en las diferentes áreas de trabajo.



Agua



Jabón



Toallas desechable



Alcohol gel 60%

Contenedores de basura, protegidos por tapa, y de ser posible accionados por pedal, en diversos puntos para desechar cubrebocas, guantes y demás desechos personales.



Equipo de protección personal necesario, suficiente y adecuado para las labores que desempeña cada trabajador.



Careta

Bata



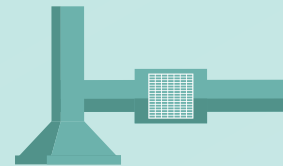
Cubrebocas

Mandil



Guantes

En caso de contar con sistemas de extracción, estos deben de ser revisados, darles mantenimiento y cambiar el filtro de ser necesario.



Mayores informes en  
[www.lapi.com.mx/empresas](http://www.lapi.com.mx/empresas)

¡Nos interesa tu salud,  
nos interesa tu futuro!

[lapi.com.mx](http://lapi.com.mx)

# Lapi

Salud Integral

Laboratorio Médico

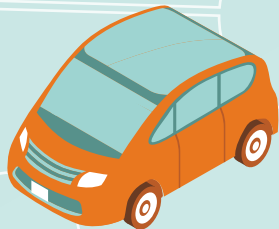
Empresarial / Salud Ocupacional

## DESPLAZAMIENTOS AL TRABAJO

En caso de contar con transporte de personal, cuidar que se respeten en él todas las medidas de limpieza y desinfección, filtro de ingreso, uso de alcohol gel y de equipo de protección personal.

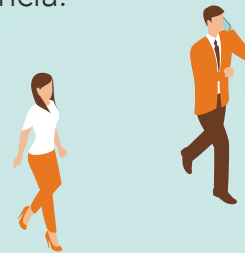


Extrema las medidas de limpieza del vehículo.



### Garantiza la sana distancia:

- Evita que viaje más de una persona por cada fila de asientos.
- Si caminas, andas en bici o en moto, también mantén la distancia.



Usa mascarilla o cubreboca en caso de viajar en transporte público.



Mayores informes en  
[www.lapi.com.mx/empresas](http://www.lapi.com.mx/empresas)

¡Nos interesa tu salud,  
nos interesa tu futuro!

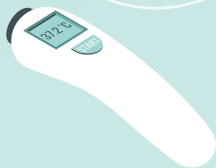
[lapi.com.mx](http://lapi.com.mx)

## ¿CÓMO DEBE DE ESTAR ORGANIZADO MI FILTRO DE INGRESO/EGRESO?

Designar entrada y salida exclusivas. En caso de tener un sólo acceso, dividir con barreras físicas para establecer ingreso y salida específicos.

Contar con un dispensador de alcohol gel 60%.

Designar un área específica de estancia y aislamiento para las personas con una temperatura mayor de 37.5° C.



Contar con:

- Tapetes desinfectantes (con hipoclorito de sodio 0.5%), o
- 2 jergas (una saturada de hipoclorito y la otra seca), o
- Protectores desechables de calzado.



Medir la temperatura de todas las personas empleando un sensor a distancia (termómetro o cámara infrarrojos).

Nota: Si no se cuenta con filtro de egreso, el trabajador deberá medirse la temperatura en su área de trabajo antes de que acabe la jornada.

# LINEAMIENTOS QUE ES INDISPENSABLE QUE TU EMPRESA CUMPLA PARA GARANTIZAR UN "RETORNO SALUDABLE"

1. Designar un comité o persona responsable de la implementación, seguimiento y supervisión de las medidas de seguridad sanitaria, así como de las siguientes actividades:

- Categorización del centro de trabajo.
- Mantenerse informado de las indicaciones de las autoridades para, en caso de ser necesario, informar sobre nuevas medidas.
- Identificar a la población en situación de vulnerabilidad.

4. Programa de capacitación para el personal directivo y/o gerencial acerca de todas las acciones y medidas.



2. Lineamientos para el control de visitas, proveedores y contratistas.

3. Protocolos de limpieza y desinfección diaria de áreas, superficies y objetos de uso común.



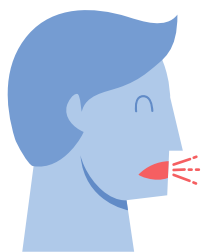
5. Instrumento para identificar síntomas y contactos en el trabajo y en la comunidad.





## ¿CUÁLES SON LOS SÍNTOMAS Y LOS TIPOS DE CONTACTO DE COVID-19?

### Síntomas más comunes



Tos



Fiebre



Cansancio



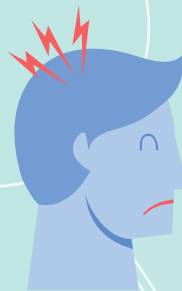
Congestión nasal



Secreción nasal



Dolor de garganta



Dolor de cabeza



Fatiga



Dificultad para respirar



Diarrea

## CLASIFICACION DE RIESGO DE LOS CONTACTOS

### Contacto de alto riesgo.

Estar en contacto directo con un caso confirmado sin uso de EPP.

### Contacto estrecho

Estar en contacto con un caso confirmado, desde el inicio de los síntomas hasta después de haber sido dado de alta, según los siguientes criterios:

- Haber mantenido más de 15 minutos de contacto cara a cara, a menos de un metro.
- Haber compartido un espacio cerrado por 2 horas o más.
- Vivir o pernoctar en el mismo lugar.
- Haberse trasladado en cualquier medio de transporte cerrado a una proximidad menor de un metro con otro ocupante.

### Contacto de bajo riesgo.

Estar en contacto con un caso sospechoso o confirmado sin cumplir los criterios anteriores.





## REGLAS BÁSICAS DEL USO DE CUBREBOCAS

Es una medida eficaz si se combina con el distanciamiento físico y el lavado frecuente de manos

### CORRECTA COLOCACIÓN



### CORRECTO USO



### RECOMENDACIONES



Mayores informes en [www.lapi.com.mx/empresas](http://www.lapi.com.mx/empresas)

¡Nos interesa tu salud, nos interesa tu futuro!

[lapi.com.mx](http://lapi.com.mx)

# Lapi

Salud Integral

Laboratorio Médico

Empresarial / Salud Ocupacional

## RECOMENDACIONES A LOS TRABAJADORES

Sigue las medidas de prevención que tu patrón te indique.

Lávate frecuentemente las manos con agua y jabón durante 40 segundos, sobre todo después de toser, estornudar o tocar superficies potencialmente contaminadas.



Tira de forma inmediata tus desechos de higiene personal (pañuelos, cubrebocas, etc).

Adopta las prácticas de etiqueta respiratoria (estornudar y toser con la boca cubierta, etc).

Si empiezas a notar síntomas relacionados con COVID-19 notifica de inmediato a tus superiores y al departamento de salud laboral para que te orienten sobre cuáles son los siguientes pasos.

Evita el saludo con contacto físico.

Evita tocarte el rostro.

Mantén la sana distancia.



Evita utilizar equipo de otros trabajadores. En caso de ser necesario desinfectalo antes y después de usarlo y lávate las manos inmediatamente después.

Facilita el trabajo al personal de limpieza cuando abandones tu área despejándola lo más que puedas.



Mayores informes en  
[www.lapi.com.mx/empresas](http://www.lapi.com.mx/empresas)

¡Nos interesa tu salud,  
nos interesa tu futuro!

[lapi.com.mx](http://lapi.com.mx)



## MEDIDAS EN LOS ESPACIOS DE TRABAJO Y ÁREAS COMUNES

Los accesos deben contar con lavamanos con agua, jabón y toallas desechables, y/o alcohol gel 60%.

Indicar, con señalizaciones, marcas en el piso o barreras físicas, los espacios que puede ocupar cada persona respetando la sana distancia.



Favorecer la ventilación natural.

Se proporciona a todos los trabajadores el EPP necesario para realizar sus labores, de acuerdo al tipo de riesgo al que se encuentra expuesto.

En cafeterías y/o comedores, todo el personal usa cubrebocas y el cabello recogido.



Si por motivos de espacio no se puede respetar la sana distancia, las áreas de trabajo están delimitadas por barreras físicas que cubren el frente y laterales de los colaboradores.

Comunicar y promover las prácticas de etiqueta respiratoria.



# ORDEN Y ASEO EN LUGARES DE TRABAJO

Limpiar las siguientes zonas y objetos por lo menos dos veces al día:



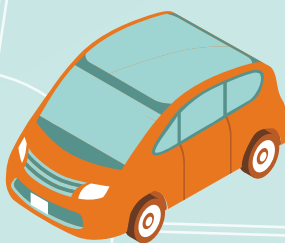
Mesas



Escritorios



Celulares



Vehículos  
(Tablero, volante,  
pedales, etc).



Vasos



Sillas

Puedes usar desinfectantes, alcohol y/o toallas desechables.

Mayores informes en  
[www.lapi.com.mx/empresas](http://www.lapi.com.mx/empresas)

¡Nos interesa tu salud,  
nos interesa tu futuro!

[lapi.com.mx](http://lapi.com.mx)